

vorderes Einsteckfenster 6,5 mm x 4 mm  
 hinteres Einsteckfenster 8,0 mm x 4 mm

### Einbau-Schnelldruckklemme

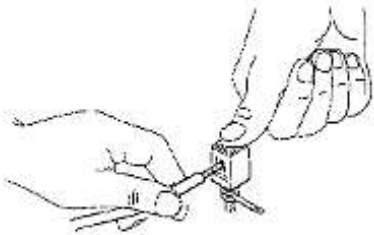
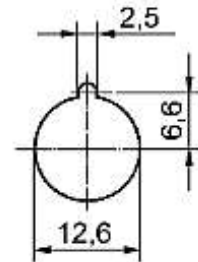
- vollisolierter Einbau

### Best.-Nr. ESD 498 / .. (Farbe)

- Kontaktteile **vernickelt**
- Isolierteile PA 6.6 (Polyamid)
- Frontplattenstärke 0,8 mm - 7 mm

Farben: siehe Tabelle

Montagebohrung



### Funktionsbeschreibung:

Durch Druck auf den Kopf der Klemme lassen sich Drähte und Litzen zwischen die federnden Backen klemmen.

Jede Klemme hat 2 Einsteckfenster. Die Fenstergrößen sind 6,5 mm x 4 mm und 8 mm x 4 mm. Eine kräftige Druckfeder gewährleistet guten Kontakt. Die Druckkraft der Druckfeder beträgt ca. 19 N. Die Schnell-Druck-Klemmen eignen sich besonders zum schnellen Anklemmen und Prüfen von Seriengeräten.

### Allgemeine Angaben

### Technische Daten

Best.-Nr.	Anzugsdrehmoment der Muttern	lieferbare Farben	Technische Daten				
			Anschluß	Durchgangswiderstand	Bemessungsspannung	Bemessungsstrom	Temperatur-Einsatzbereich
<b>L 1757 / ..(Farbe)</b> Kontaktteile vernickelt	85 Ncm	schwarz rot	FSH 2,8x0,5 oder Lötén	< 3 mΩ	30 V <sub>AC</sub> 60 V <sub>DC</sub>	5 A	- 25 °C ... + 70 °C
<b>ESD 498 / ..(Farbe)</b> Kontaktteile vernickelt	120 Ncm	schwarz rot	FSH 6,3x0,8 oder Lötén	< 3 mΩ	30 V <sub>AC</sub> 60 V <sub>DC</sub>	16 A	- 25 °C ... + 90 °C

andere Farben und Druckfederkräfte für ESD 498 / .. (Farbe) auf Anfrage