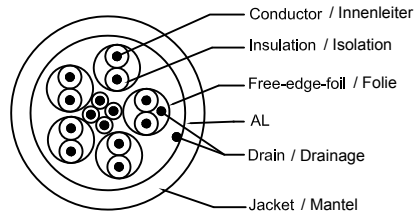
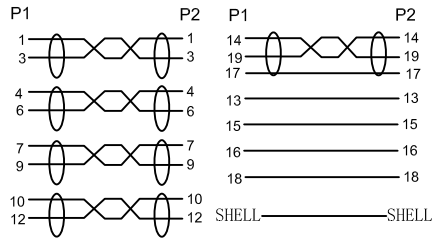


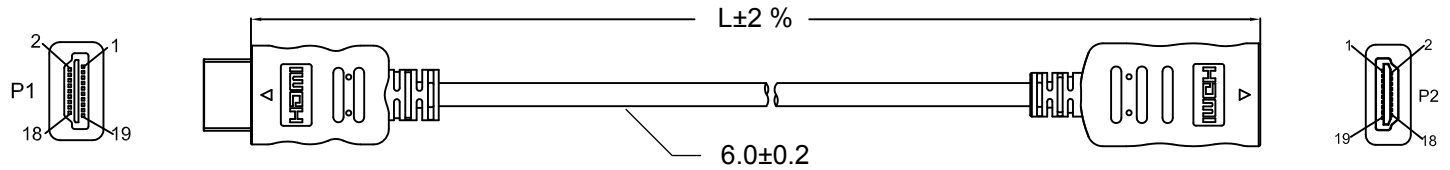
Querschnitt
Cross section



Belegung
Wiring



Zeichnung
Drawing



Nr. / No.	Länge / Length (m)
69912	0.50
31935	1.00
31936	1.50
31937	2.00
31938	3.00
31939	5.00

HDMI-Kabel
- Anschlüsse:
- Kontakte:
- Standards:
- Kabel:

HDMI-Stecker > HDMI-Kupplung
19 PIN; vergoldet
HDTV bis 2160p (4K), 3D bis 1080p (Full HD)
High Speed HDMI-Kabel mit Ethernet
UL AWM STYLE 20276 80°C 30V VW-1
30 AWG CCS

- Isolationswiderstand: DC 300 V 10 MOhm
- Kontaktwiderstand: 5 Ohm
- Konformität: RoHS

HDMI cable
- Connectors:
- Contacts:
- Standards:
- Cable:

HDMI plug > HDMI jack
19 PIN; gold-plated
HDTV up to 2160p (4K), 3D up to 1080p (Full HD)
High Speed HDMI cable with Ethernet
UL AWM STYLE 20276 80°C 30V VW-1
30 AWG CCS

- Insulation resistance: DC 300 V 10 MOhm
- Contact resistance: 5 Ohm
- Conformity: RoHS

Änderungen

Datum	Name	gez.:	Datum	Name
20.01.2016	tf	gez.:	25.07.2014	tf
		gepr.:	25.07.2014	tf
		Norm:		

Bezeichnung
HDMI™ Kabel HiSpeed/wE
G-Ext



Blatt

Zeichnungs-Nr.:

von

Änderungen vorbehalten / Subject to change